

Guía de instalación

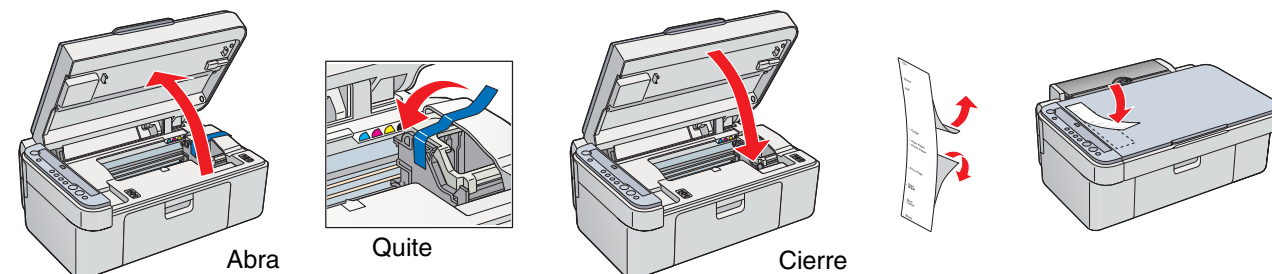
4049841-00
XXXX
Español

Veja as instruções em Português na parte de trás.

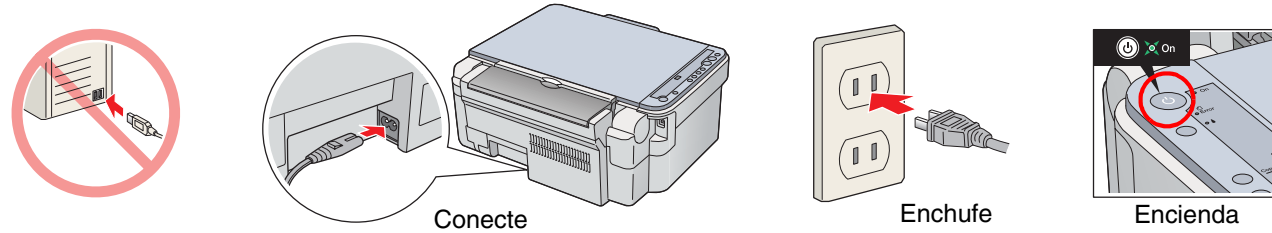
1. Desembalaje



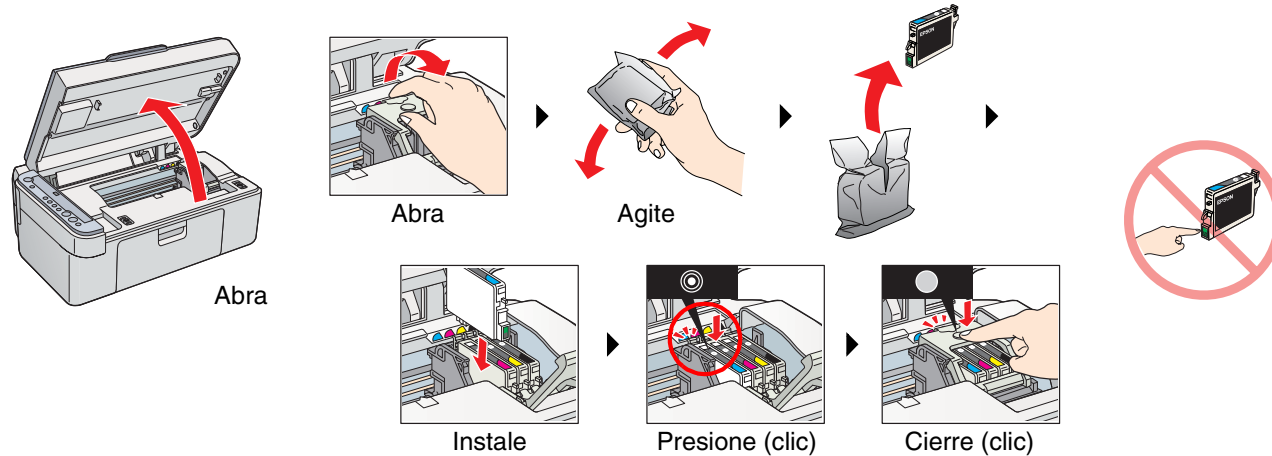
2. Retirada del material de protección y pegado de un adhesivo en el panel



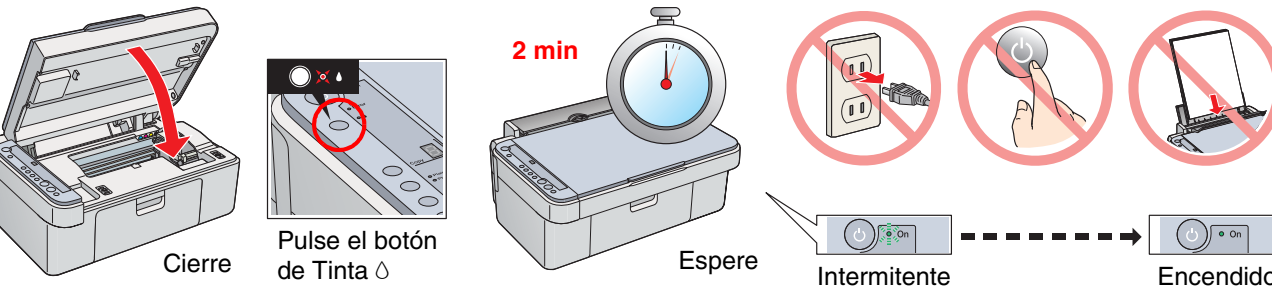
3. Encendido



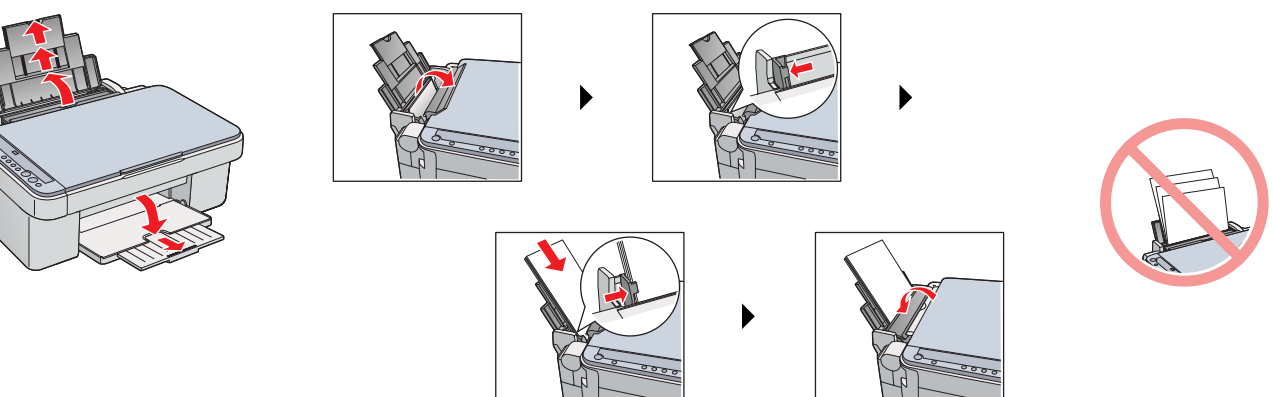
4. Instalación de los cartuchos de tinta



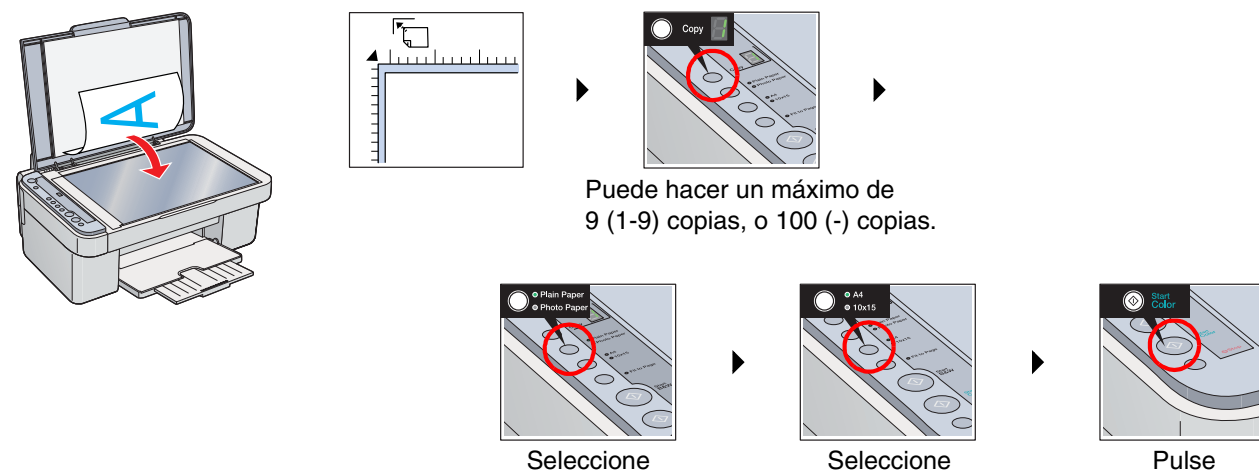
5. Carga de la tinta



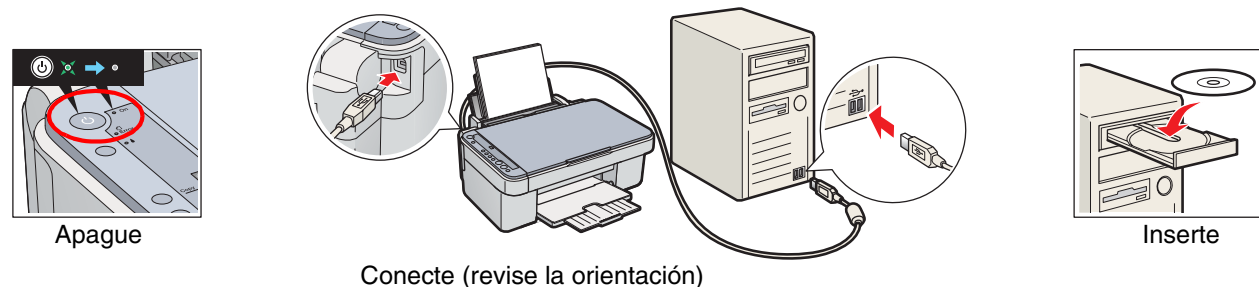
6. Carga del papel



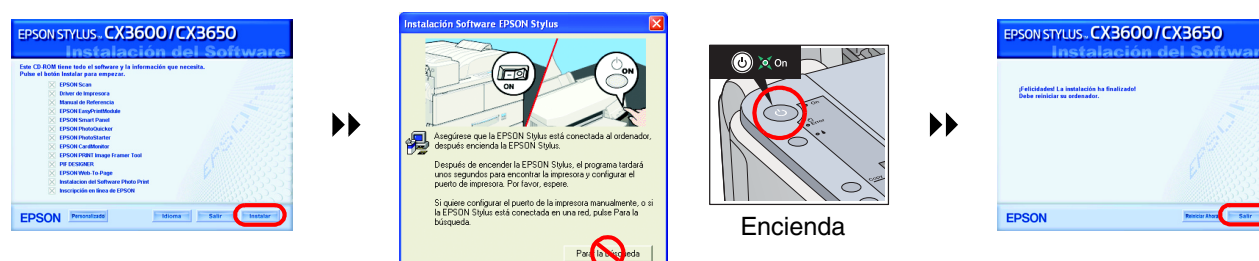
7. Cómo hacer copias



8. Conexión a un ordenador e instalación del software



En Windows

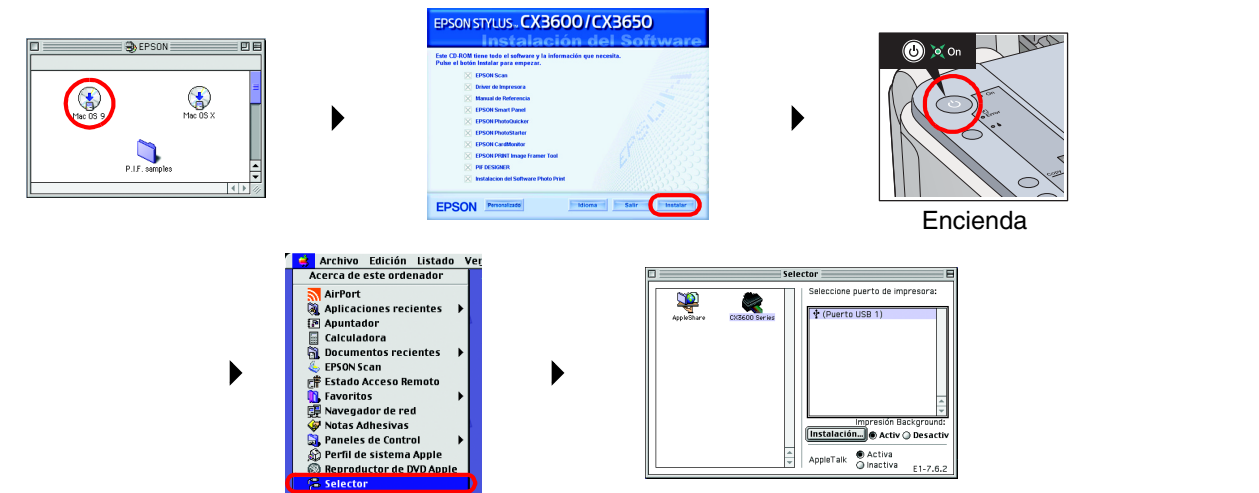


- Si no aparece el cuadro de diálogo del instalador, haga doble clic en el icono del CD-ROM.
- Cuando termine la instalación sin fallos, aparecerá una pantalla. Reinicie el ordenador para empezar a usar este producto desde el ordenador.

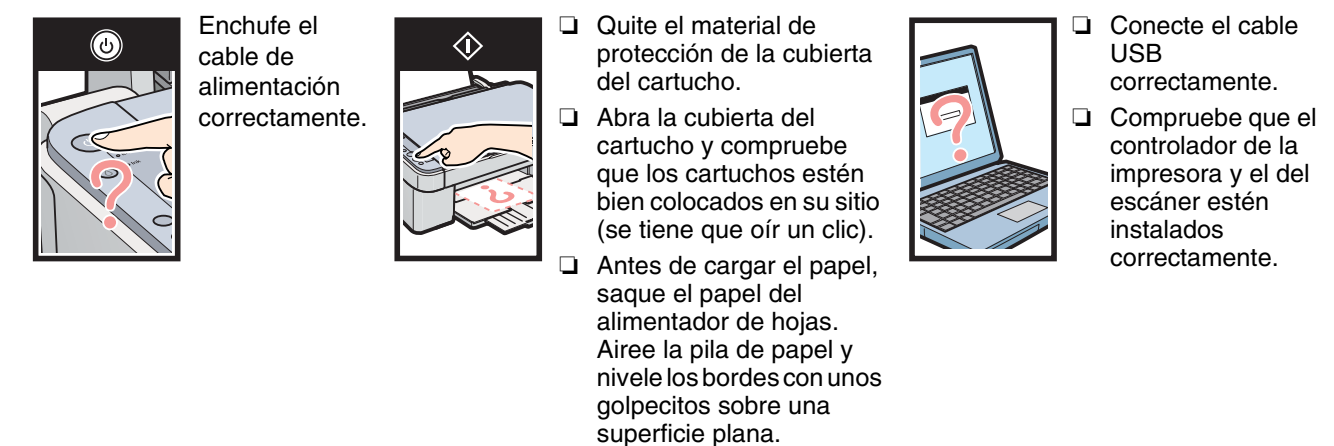
En Mac OS X



En Mac OS 9



Solución de problemas

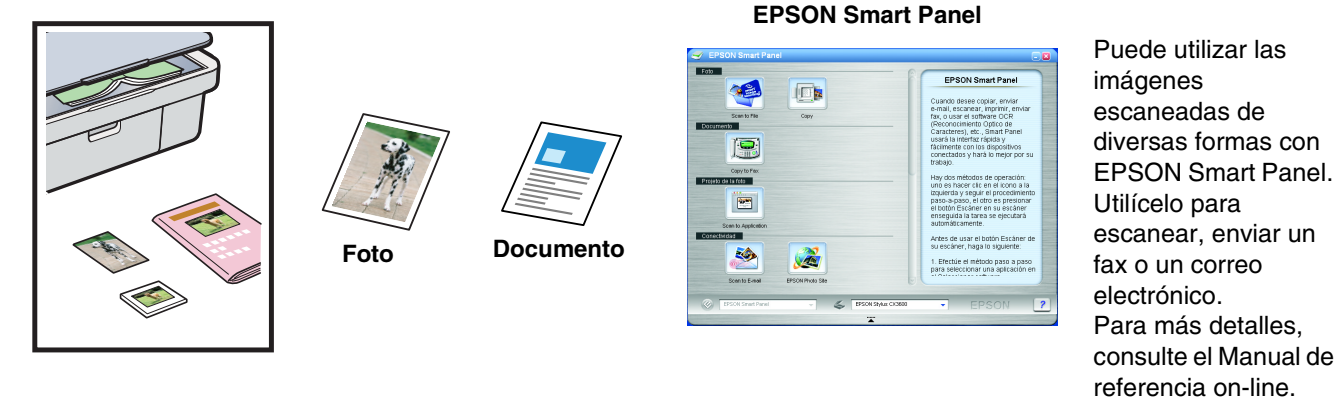


Funciones

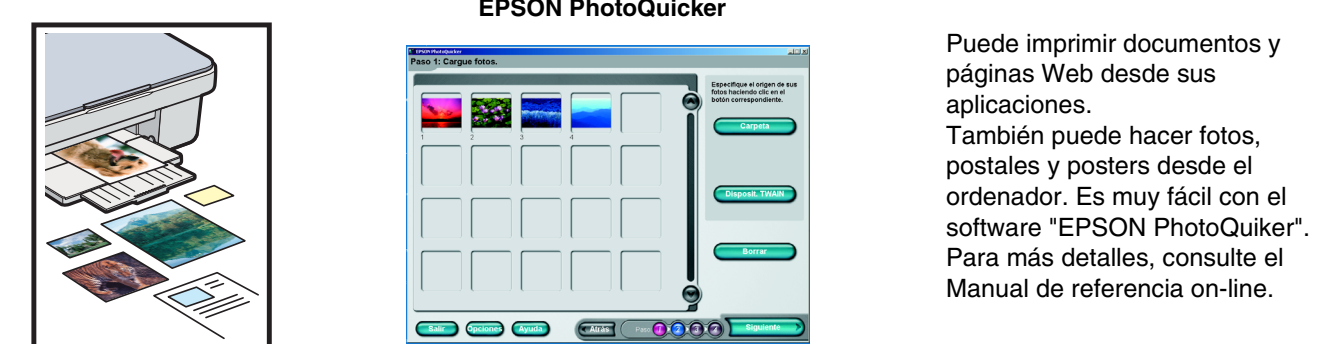
Copia



Escaneado



Impresión



Cómo obtener más información

| | |
|---------------------------------|--|
| Manual de funcionamiento básico | Explica los procedimientos básicos de copia, impresión, escaneado y otra información. |
| Manual de referencia on-line | Explica cómo imprimir y escanear con todo detalle. También incluye consejos de mantenimiento y solución de problemas, e información sobre la asistencia técnica y al cliente. Haga doble clic en el icono Manual de referencia de ESCX3600 del escritorio. |