

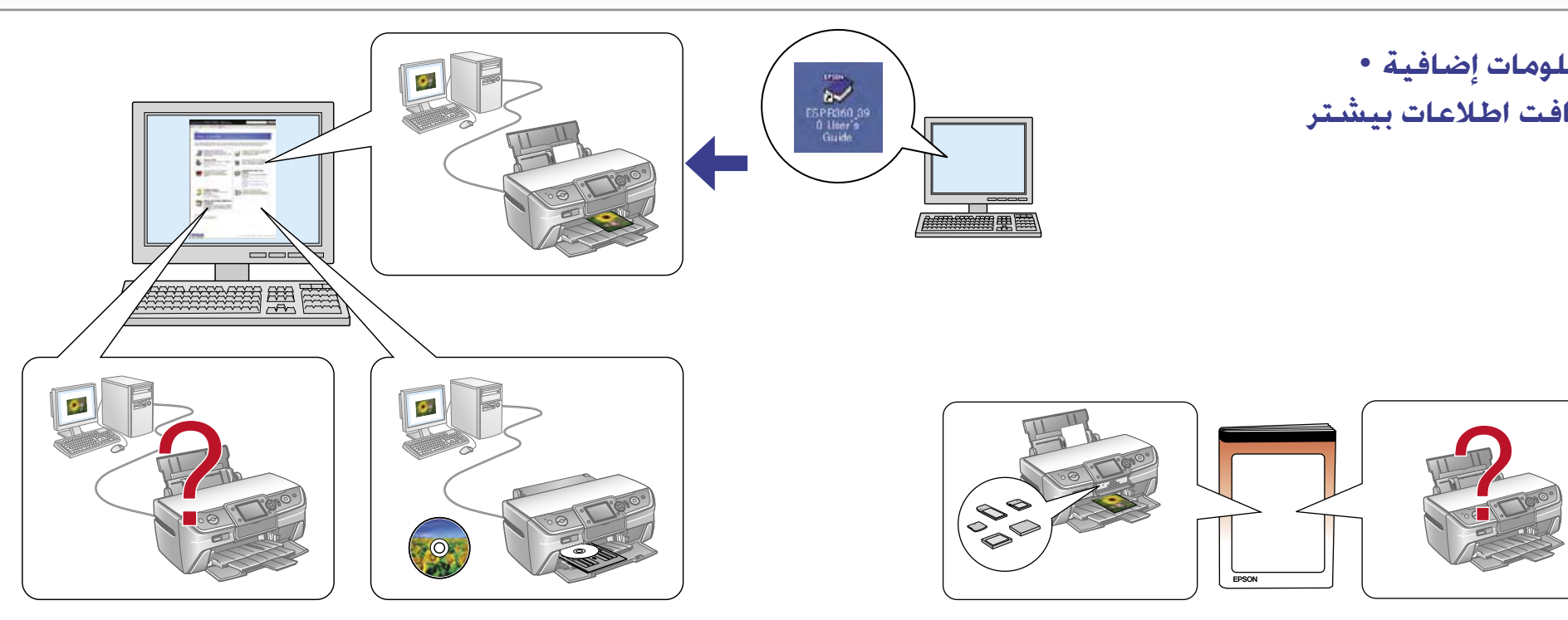
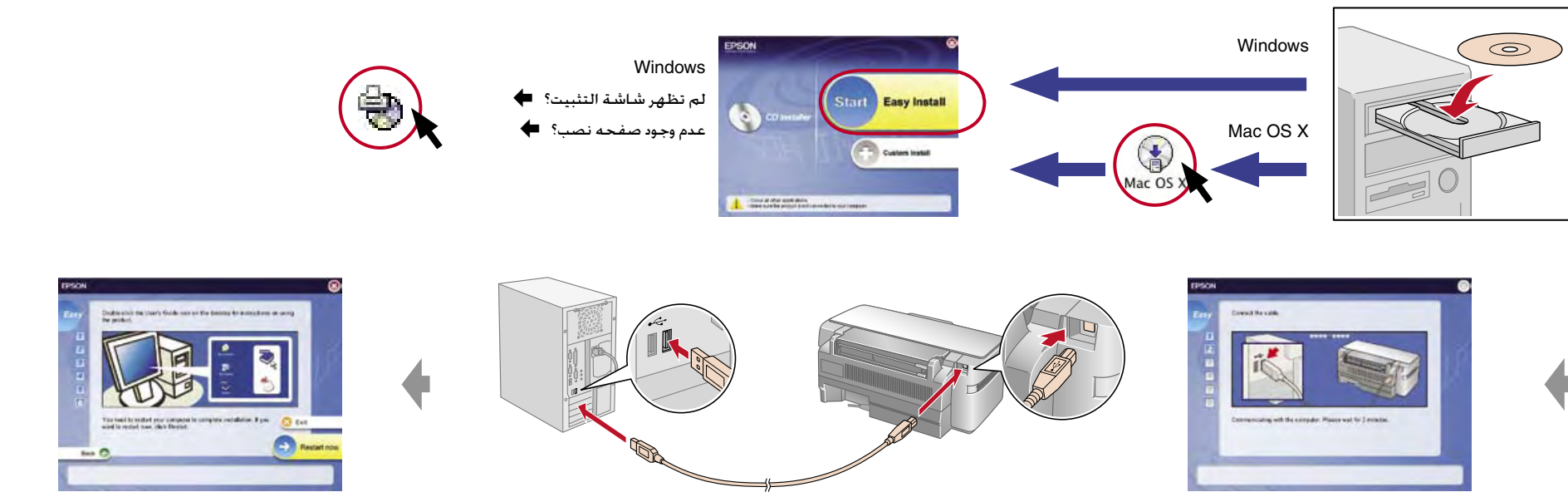
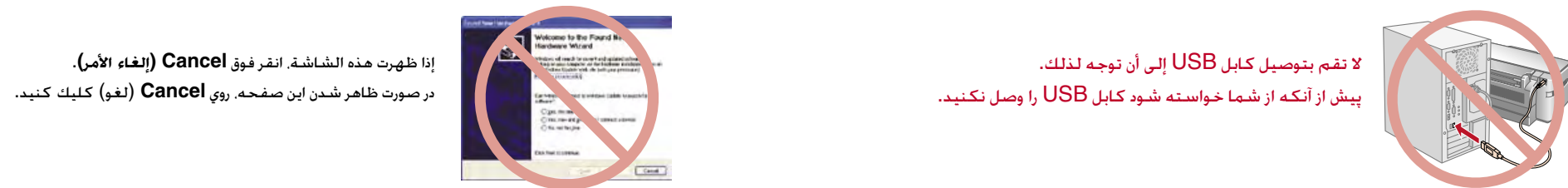
ابدأ من هنا • شروع

6.

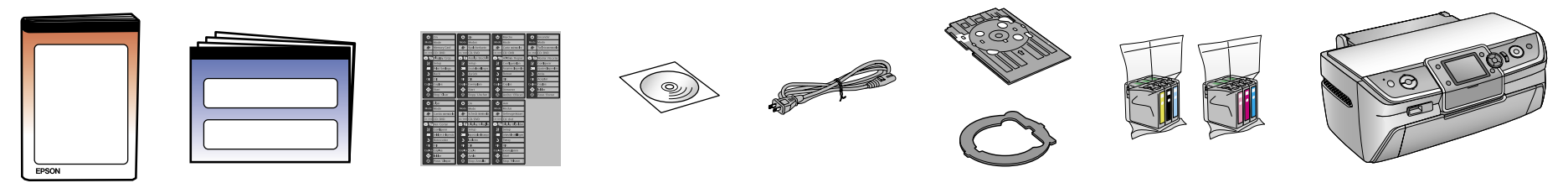


ملاحظة: سيتم استخدام خراطيش الحبر التي يتم تركيبها للمرة الأولى في الطابعة الخاصة بك استخدامًا جزئيًا لشحن رأس الطابعة، أما الخراطيش التالية فسوف تنوم حتى انتهاء العمر الافتراضي لها.
توجه: كارتريج هاي جوهرية كه براي اولين بار روي دستگاه نصب مي شوند. مقداري براي شارژ هد چاپ مورد استفاده قرار مي گيرند. دوام كارتريجهای جوهر بعدی به اندازه مدت زمان مشخص شده برای هر کدام است.

7.

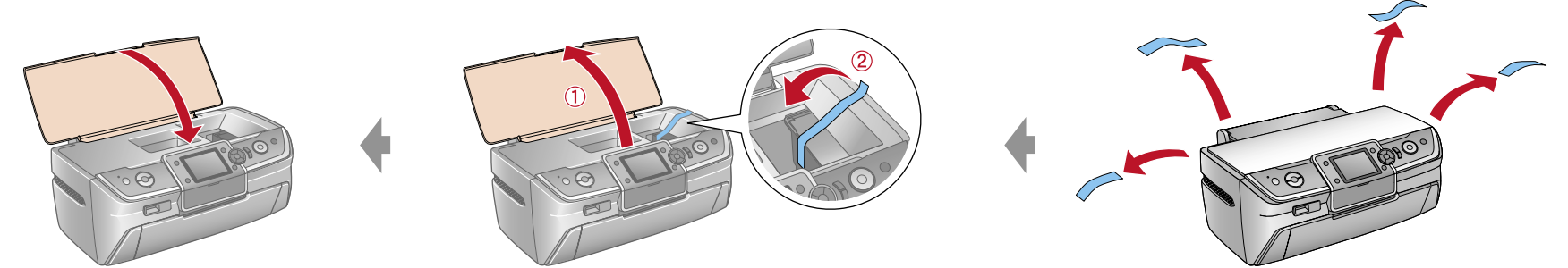


1.

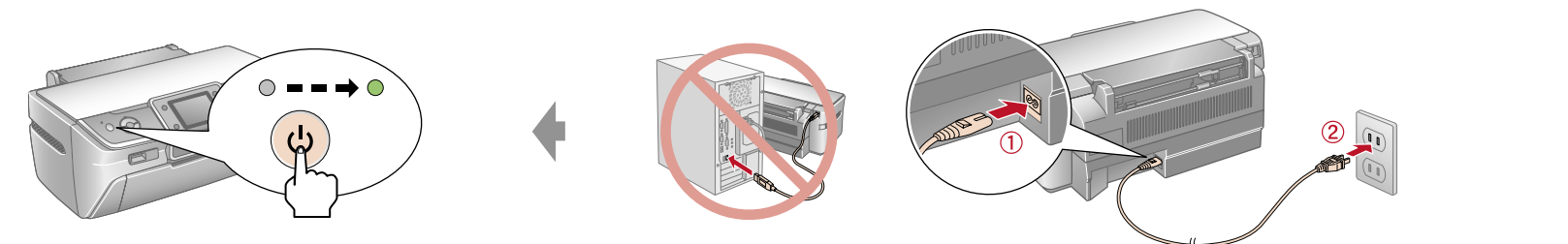


ملاحظة: لا تفتح عبوة خرطوشة الطابعة حتى تكون مستعدًا لتركيبها. فاخرطوشة معبأة بضغط الهواء حفاظًا على كفاءتها.
توجه: قبل از آماده شدن بسته كارتريج جوهر برای نصب در چاپگر، آن را باز نکنید. كارتريج برای حفظ اطمینان در بسته های کیپ و بدون هوا بسته بندی می شوند.

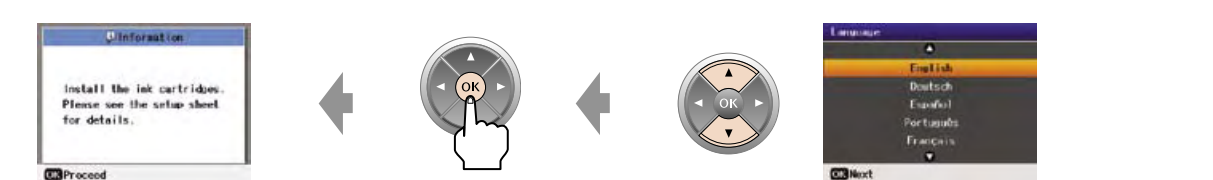
2.



3.



4.



5.

