

SC-P9500 Series SC-P7500 Series

Ghidul rapid

Acest manual oferă o prezentare generală a procedurilor de utilizare importante pentru această imprimantă. Consultați Ghidul utilizatorului (Manual online) pentru instrucțiuni detaliate privind utilizarea imprimantei.

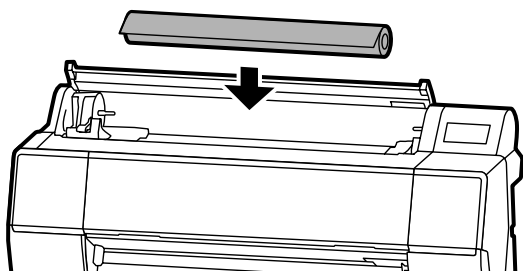
Pregătirea pentru tipărire.....	2
Setarea pentru suportul de imprimare nu este disponibilă în driverul imprimantei sau pe panoul de control	4
Înlocuirea consumabilelor	6
Curățarea capului de imprimare și în jurul capacului....	7
Scoaterea hârtiei în coș	8
Articole opționale	9
Prezentarea software-ului	10
Lista meniurilor	12
Accesarea manualelor online.....	16

Pregătirea pentru tipărire

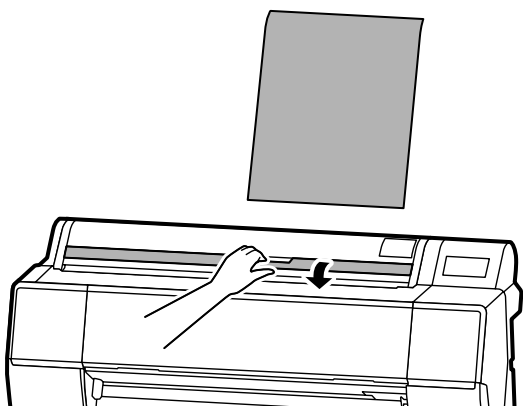
În paginile următoare veți regăsi instrucțiuni referitoare la pregătirea imprimantei pentru tipărire. Urmăți cu atenție acești pași pentru a obține o calitate optimă a tipăririi.

Verificați pozițiile de încărcare a hârtiei

Roll Paper (Rolă de hârtie)



Cut Sheet (Coală tăiată)/ Poster Board (Afiș) (1 coală)

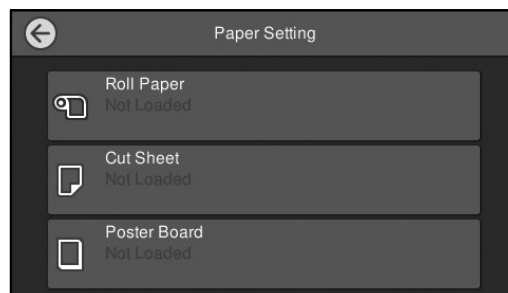


Introduceți hârtia conform instrucțiunilor de pe ecran

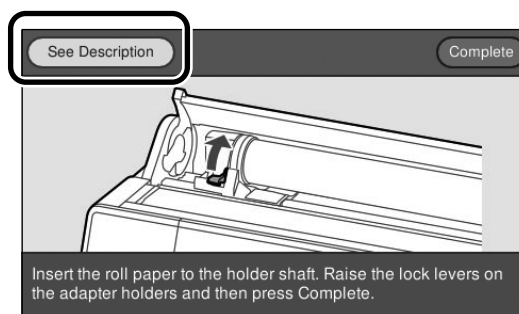
1 Atingeți Paper Setting (Setare hârtie).



2 Selectați una dintre sursele de hârtie.



3 Atingeți **See Description** (Vedeți descrierea) pentru afișarea unor instrucțiuni detaliate pe ecran.



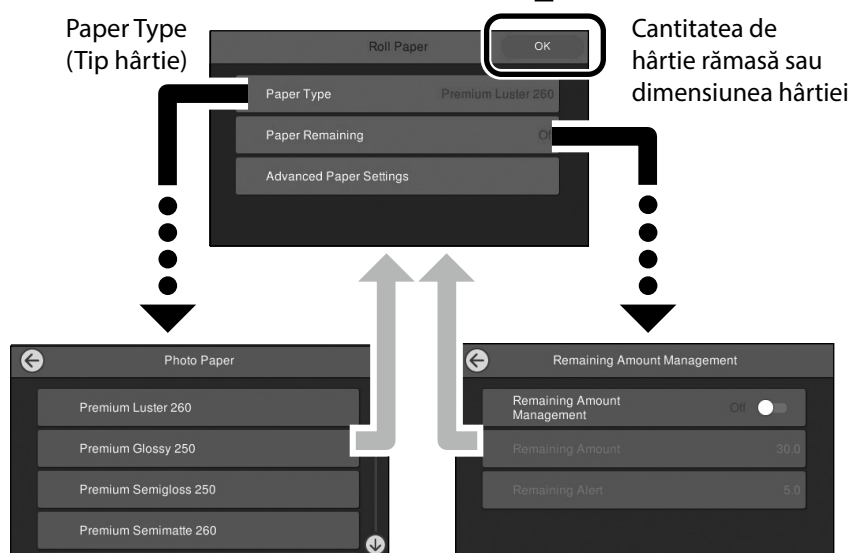
Setarea tipului și dimensiunii hârtiei

Opțiunile de setare diferă în funcție de tipul de hârtie.

Dacă selectați un tip sau o dimensiune de hârtie care diferă de hârtia încărcată, materialul tipărit va prezenta încrețituri, pete de cerneală sau artefacte de tip bandă.

De asemenea, puteți configura setări avansate pentru hârtie, dacă este necesar.

După ce ați efectuat setările dorite, apăsați **OK**



Va fi inițiată alimentarea cu hârtie dacă ecranul nu este utilizat timp de 90 de secunde.

Dacă folosiți hârtie specială Epson, setați Paper Type (Tip hârtie) potrivit descrierii de pe ambalajul hârtiei.

Dacă suportul pe care doriți să îl folosiți pentru imprimare nu este disponibil în driverul de imprimantă sau pe panoul de control, consultați pagina următoare pentru a efectua setările legate de suport. Dacă imprimați fără a efectua setări legate de suport, pot apărea probleme cum ar fi cute, urme de murdărie sau linii orizontale.

🔗 „Setarea pentru suportul de imprimare nu este disponibilă în driverul imprimantei sau pe panoul de control” la pagina 4

Tipărire

După ce pe ecran se afișează mesajul **Ready. (Pregătit.)**, puteți începe să imprimați.



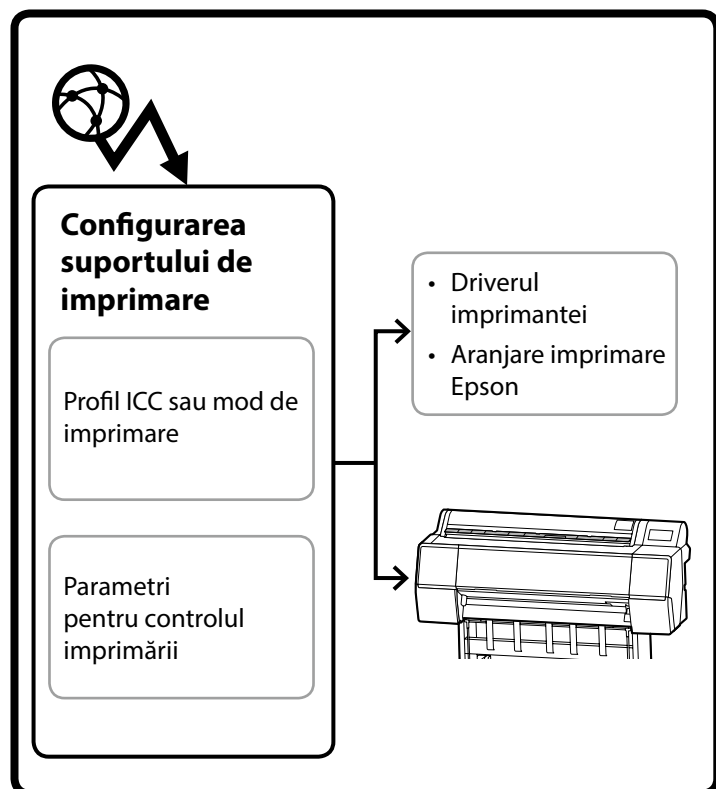
Setarea pentru suportul de imprimare nu este disponibilă în driverul imprimantei sau pe panoul de control

Puteți utiliza una dintre următoarele metode pentru a efectua setările pentru suportul de imprimare.

- Folosirea instrumentului de adăugare a unei setări pentru un suport de imprimare
- Efectuarea unor setări personalizate pentru hârtie

Folosirea instrumentului de adăugare a unei setări pentru un suport de imprimare

Puteți să adăugați setări privind suportul de imprimare folosind internetul. Setările pentru suporturile de imprimare sunt încărcate în driverul imprimantei sau în imprimantă.

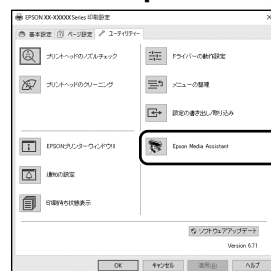


- 1 Utilizați una dintre următoarele metode pentru a deschide ecranul Add Media Setting (Adăugare setare suport).

Epson Edge Dashboard



Driverul imprimantei (Windows)



Descărcați cel mai recent driver pentru imprimantă de pe site-ul web Epson.

Driverul imprimantei (Mac)

Consultați Ghidul utilizatorului pentru a afla cum să afișați ecranul Add (Adăugare).

Afișează o listă cu informații despre tipurile de hârtie pe care le puteți adăuga.



Dacă setarea pentru suportul de imprimare nu este disponibilă, puteți să efectuați setări personalizate pentru hârtie, utilizând acest instrument. Pentru informații în legătură cu efectuarea unor setări personalizate, consultați Ghidul utilizatorului (manuale online).

- 2 Adăugați setarea pentru suportul de imprimare.

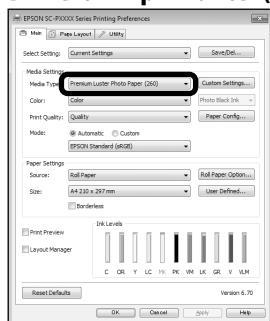
Selectați tipul de hârtie dorit, apoi faceți clic pe **Descărcare și înregistrare**.



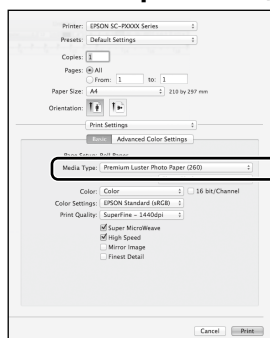
3

Selecționați tipul de hârtie pe care doriți să imprimați în secțiunea Paper Type (Tip hârtie) în driverul imprimantei sau în secțiunea Epson Print Layout (Aranjare imprimare Epson).

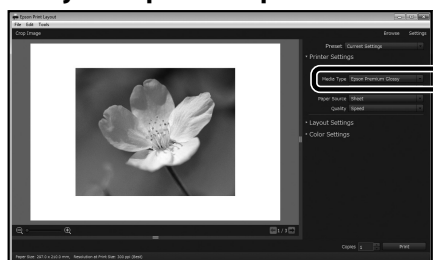
Driverul imprimantei (Windows)



Driverul imprimantei (Mac)



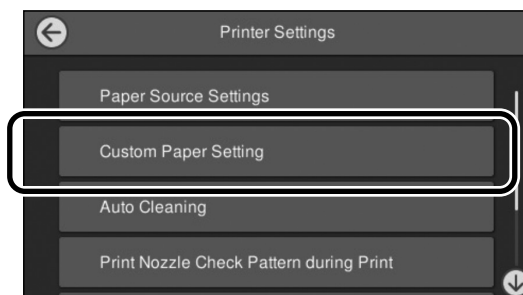
Aranjare imprimare Epson



pentru hârtie

1

Pe panoul de control, selecționați **General Settings (Setări generale) - Printer Settings (Setări imprimantă) - Custom Paper Setting (Setare hârtie personalizată)**.



2

Selecționați poziția (de la 1 la 30) în care doriți să salvați setările pentru hârtie.

3

Setați informațiile pentru hârtie.

Asigurați-vă că setați următoarele elemente.

- **Change Reference Paper (Schimbare hârtie de referință)**
- **Paper Thickness (Grosime hârtie)**
- **Roll Core Diameter (Diametru miez rolă)** (doar rolă de hârtie)
- **Paper Feed Offset (Decalaj alimentare hârtie)**

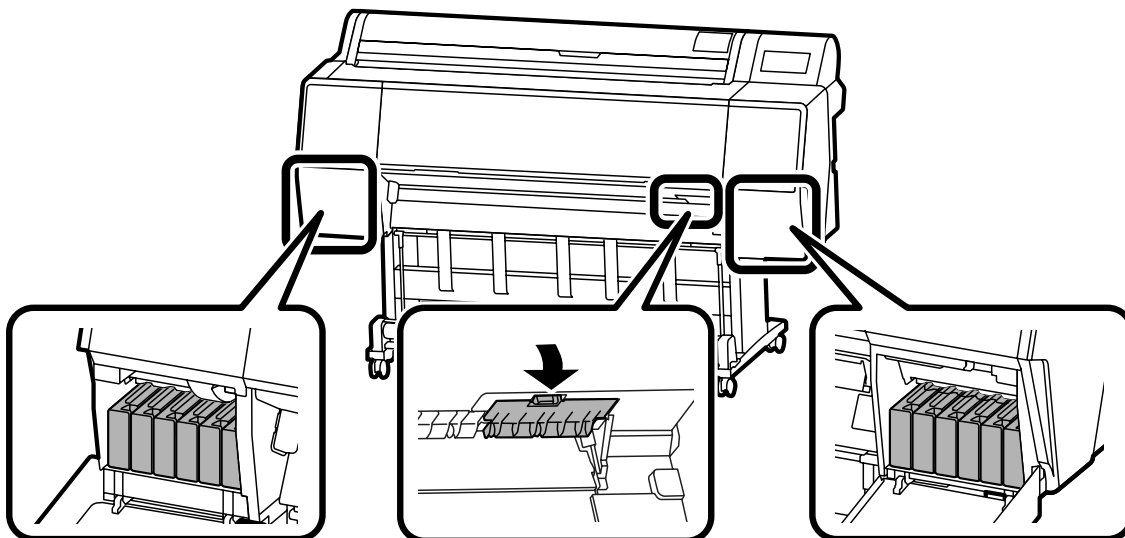
Pentru informații în legătură cu alte setări, consultați Ghidul utilizatorului (manuale online).

Înlocuirea consumabilelor

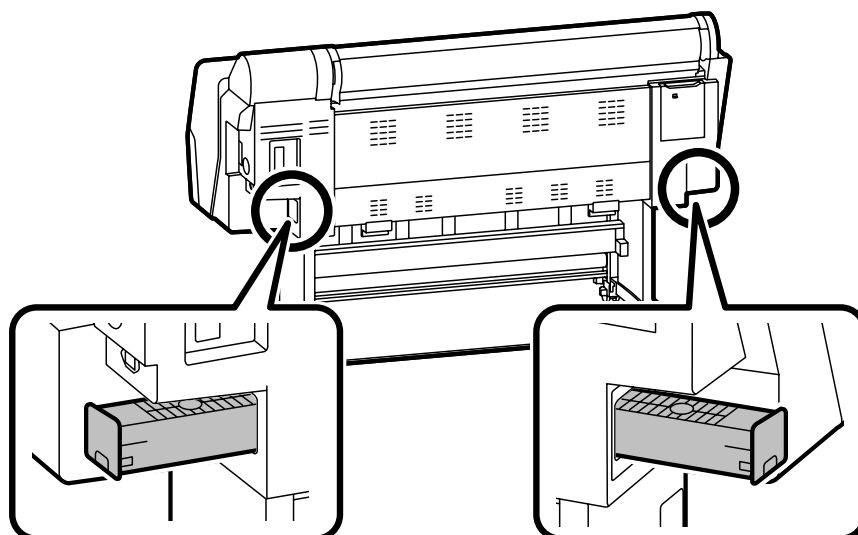
Când este momentul să înlocuiți consumabilele, pe panoul de control apare un mesaj. Urmați instrucțiunile de pe ecran pentru a înlocui articolele. Pentru a consulta procedura, atingeți **See Description (Vedeți descrierea)** pe panoul de control.

Amplasarea componentelor de înlocuire

Cartușe de cerneală și cutter



Cutie de întreținere

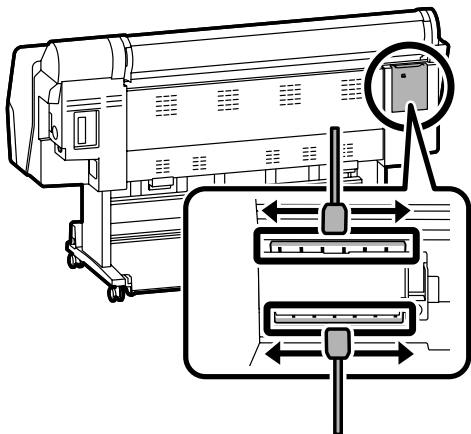


*Numai pentru seria
SC-P9500

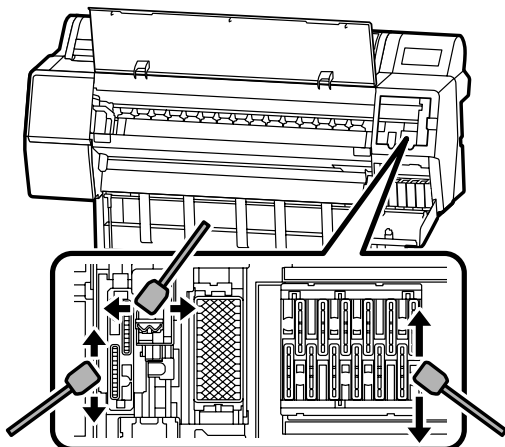
Curățarea capului de imprimare și în jurul capacului

În cazul în care capul de imprimare este înfundat și nu poate fi curățat automat, încercați să curățați manual capul de imprimare și zona din jurul capacului.

Ștergerea capului de imprimare



Ștergerea în jurul capacului



Pentru a consulta metodele de curățare, urmăriți aceste clipuri video.



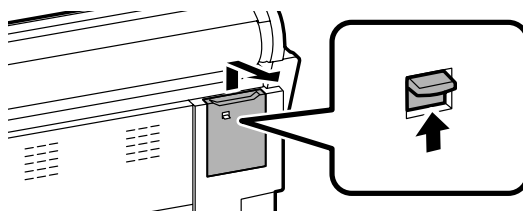
http://www.epson-biz.com/?prd=sc-p9500_sc-p7500&inf=playlist

Accesarea capului de imprimare

- 1 Pe panoul de control, atingeți **Maintenance (Întreținere) - Cleaning the Maintenance Parts (Curățarea componentelor de întreținere) - Wiping the Print Head (Ștergerea capului de imprimare)**.

Capul de imprimare se deplasează în poziția de curățare.

- 2 Îndepărtați capacul de întreținere (în partea din spate).



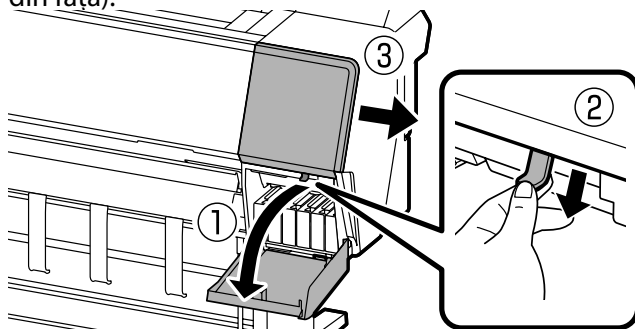
Urmați instrucțiunile de pe ecran pentru a efectua curățarea.

Accesarea zonei din jurul capacului

- 1 Pe panoul de control, atingeți **Maintenance (Întreținere) - Cleaning the Maintenance Parts (Curățarea componentelor de întreținere) - Wiping around the cap (Ștergerea în jurul capacului)**.

Capul de imprimare se deplasează în poziția de curățare.

- 2 Deschideți capacul de cerneală (în partea dreaptă), apoi îndepărtați capacul de întreținere (în partea din față).



Urmați instrucțiunile de pe ecran pentru a efectua curățarea.

Scoaterea hârtiei în coș

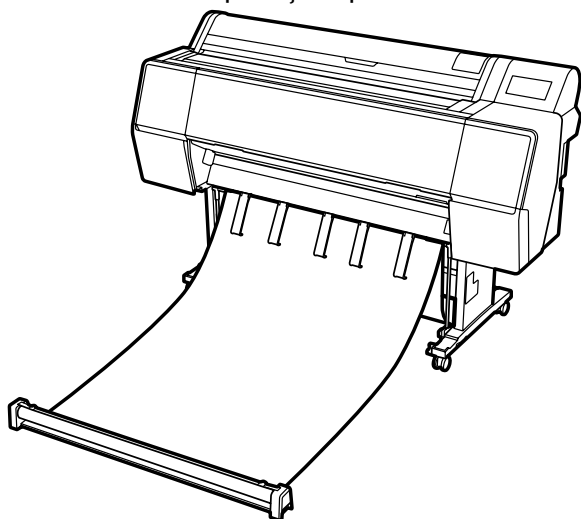
Puteți utiliza coșul pentru a scoate hârtia în mod cursiv și pentru a preveni murdărirea sau încrețirea hârtiei.



Scoate colile în coș una câte una. Dacă permiteți stivuirea mai multor coli în coș, este posibil ca acestea să nu fie scoase corect.

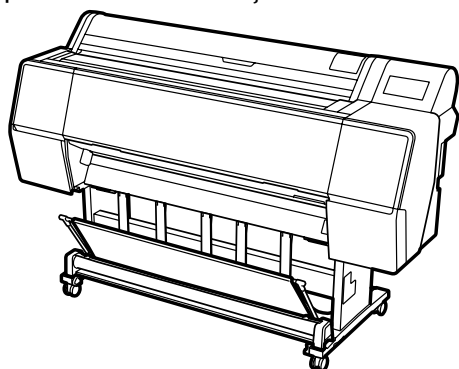
Scoaterea hârtiei prin partea din față a imprimantei

Este greu să deteriorați suprafața imprimată, deoarece hârtia este scoasă cu suprafața imprimată în sus.



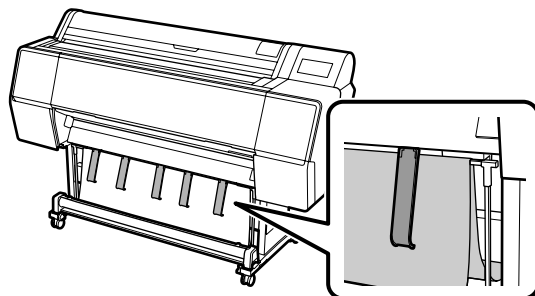
Scoaterea hârtiei prin partea din spate a imprimantei

Vă permite să scoateți hârtia într-un spațiu restrâns. Consultați Ghidul utilizatorului (manuale online) pentru informații privind instalarea coșului.

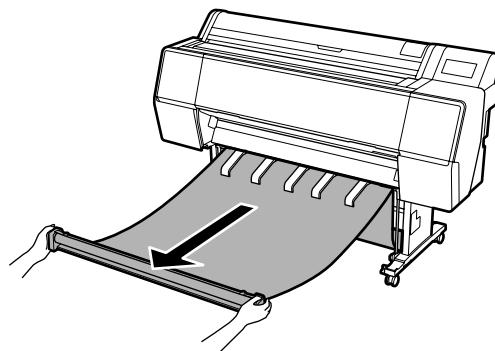


Instalarea în partea din față

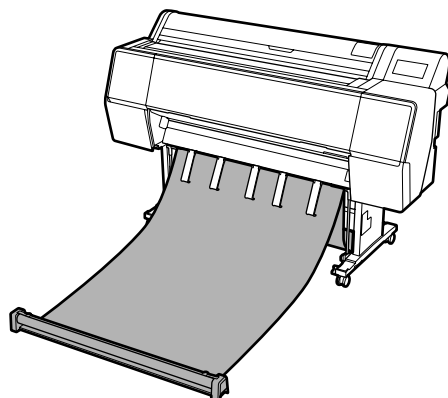
1



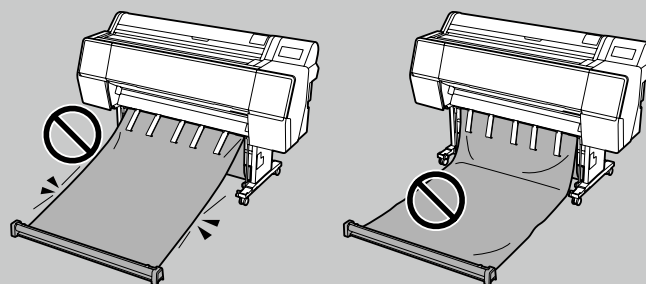
2



3



Este posibil să nu puteți scoate corect hârtia dacă imprimarea se efectuează atunci când materialul textil este prea tensionat sau este așezat pe podea.



Articole opționale

În continuare sunt precizate articolele opționale pentru această imprimantă.

Consultați manualul furnizat împreună cu fiecare articol opțional pentru informații despre instalarea acestuia.

Hard RIP

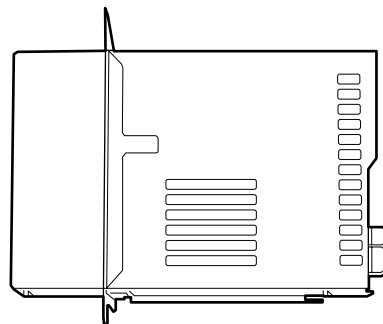
Unitate de expansiune Adobe® PostScript® 3™

Transformă imprimanta într-una compatibilă Post Script.

Instalați articolul în slotul pentru articole opționale.

Nu puteți să instalați unitate de expansiune Adobe Post Script 3 și

Unitate hard disk în același timp.



Reimprimarea simplă fără un PC

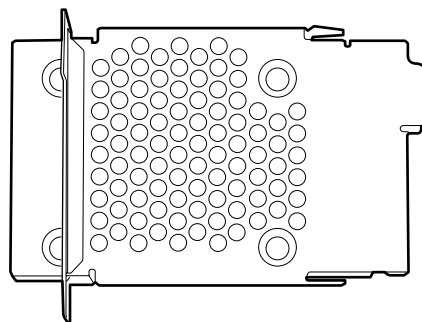
Unitate hard disk

Puteți să salvați activitățile de imprimare și le puteți reimprima ulterior

fără a folosi un PC. Instalați articolul în slotul pentru articole opționale.

Nu puteți să instalați unitate de expansiune Adobe Post Script 3 și

Unitate hard disk în același timp.



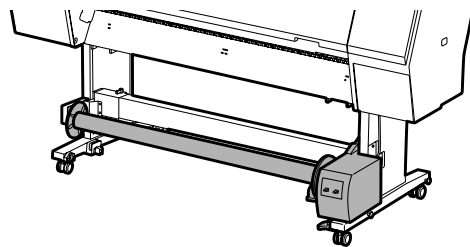
Ideal pentru imprimarea bannerelor pe role de hârtie

Rolă cu preluare automată

Disponibilă doar pentru seria SC-P9500.

Suporturile de imprimare sunt preluate automat în timpul imprimării continue cu rolă de hârtie sau în timpul imprimării de bannere.

Îndepărtați coșul pentru a putea instala acest articol.

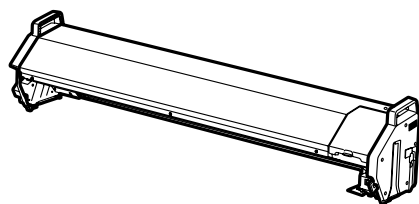


Gestionați mai eficient procedura de verificare a culorilor

Dispozitiv de montare pentru unități SpectroProofer

Puteți să efectuați procedura de măsurare a culorilor în mod automat, prin atașarea dispozitivului de măsurare a culorilor ILS30EP.

Articolele dispozitive de montare pentru unități SpectroProofer sunt disponibile pentru seria SC-P9500 și pentru seria SC-P7500.



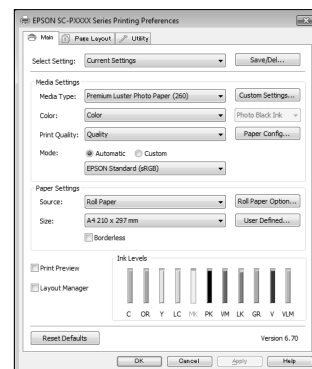
Prezentarea software-ului

Software de imprimare

Imprimarea din orice aplicație

Driverul imprimantei

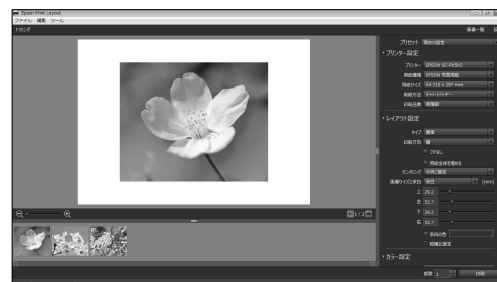
Utilizați aceste date pentru a imprima datele trimise de la un computer la o imprimantă.



Imprimarea datelor retușate de nivel înalt ca imagini

Epson Print Layout

Acesta este un software de tip plug-in, compatibil cu programe software precum Adobe® Photoshop® sau Adobe® Lightroom®. Puteți să realizați imprimări de înaltă calitate fără a trebui să folosiți software cu care nu sunteți familiarizat.



Imprimare ușoară în format mare, din Microsoft® Office

Epson Print Plug-in for Office

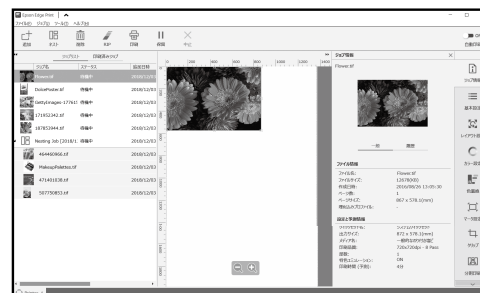
Acesta este un software de tip plug-in compatibil cu Microsoft® Word, Excel® și PowerPoint®. Puteți să creați postere și bannere prin parcurgerea câtorva operațiuni simple în aplicațiile Microsoft® Office.



RIP cu software autentic Epson

Epson Edge Print (opțional)

Acesta este un software autentic Epson care vă permite să maximizați performanțele capului de imprimare și ale cernelii. Acesta a fost optimizat pentru utilizarea în producții de masă.

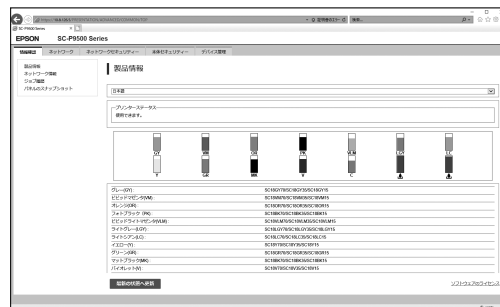


Software utilitar

Efectuați o mare varietate de setări printr-o rețea

Web Config

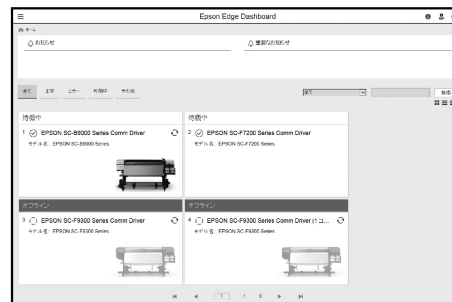
Acest software vă permite să consultați și să schimbați setările imprimantei folosind un browser web. Înainte de a putea folosi Web Config, trebuie să configurați o adresă IP pentru imprimantă.



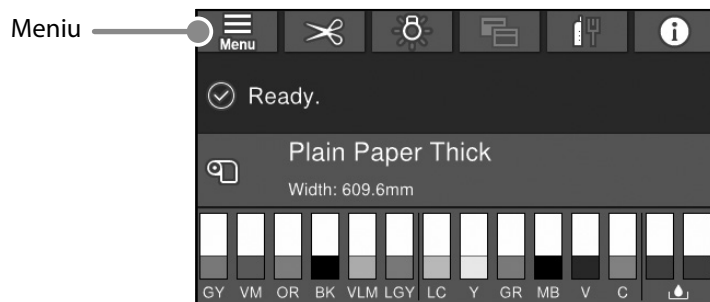
Software de gestionare a imprimării

Epson Edge Dashboard

Puteți să vizualizați starea imprimantei, să adăugați pentru suporturi de imprimare sau să actualizați firmware-ul. Puteți să gestionați până la zece imprimante.



Lista meniurilor



Paper Setting (Setare hârtie)

Nivel 1	Nivel 2	Nivel 3
Roll Paper (Rolă de hârtie)	Remove (Eliminare)	
	Feed/Cut (Alimentare/Tăiere)	
	Prepare Taking Up (Pregătire preluare)	
	Print Adjustments (Ajustări imprimare)	Paper Feed Adjustment (Ajustare alimentare hârtie)
	Advanced Paper Settings (Setări avansate hârtie)	Head Alignment (Aliniere cap)
		Confirm ICC profile (Confirmare profil ICC)
		Confirm Color Density (Confirmare densitate culoare)
		Paper Thickness (Grosime hârtie)
		Platen Gap (Spațiu placă)
		Top Margin (Margine de sus)
		Bottom Margin (Margine de jos)
		Margin Between Pages (Margine între pagini)
		Paper Suction (Tragere hârtie)
		Back Tension (Tensiune în partea din spate)
		Drying Time (Timp de uscare)
		Paper Size Check (Verificare dimensiune hârtie)
		Auto Cut (Tăiere automată)
		Skew Reduction (Reducere înclinare)
		Roll Core Diameter (Diametru miez rolă)
		Lateral Feed Adjustment (Ajustare alimentare laterală)
		Paper Eject Roller (Rolă scoatere hârtie)
		Paper Feed Offset (Decalaj alimentare hârtie)
		Restore Default Settings (Restaurare setări implicite)
	Remaining Amount Management (Gestionare cantitate rămasă)	Remaining Amount Management (Gestionare cantitate rămasă)
		Remaining Amount (Cantitate rămasă)
		Remaining Alert (Alertă cantitate rămasă)
	Change Paper Type (Schimbare tip de hârtie)	
	Change Paper Type/Paper Width (Schimbare tip de hârtie/Lățime hârtie)	Paper Type (Tip hârtie)
		Paper Width (Lățime hârtie)
Cut Sheet (Tăiere coală)	Remove (Eliminare)	
	Print Adjustments (Ajustări imprimare)	Paper Feed Adjustment (Ajustare alimentare hârtie)
	Advanced Paper Settings (Setări avansate hârtie)	Head Alignment (Aliniere cap)
		Confirm ICC profile (Confirmare profil ICC)
		Confirm Multi Duty Factor (Confirmare factor sarcini multiple)
		Paper Thickness (Grosime hârtie)
		Platen Gap (Spațiu placă)
		Paper Suction (Tragere hârtie)
		Drying Time (Timp de uscare)
		Paper Size Check (Verificare dimensiune hârtie)
		Skew Reduction (Reducere înclinare)
		Paper Eject Roller (Rolă scoatere hârtie)
		Paper Feed Offset (Decalaj alimentare hârtie)
		Restore Default Settings (Restaurare setări implicite)
	Change Paper Type/Paper Size (Schimbare tip de hârtie/Dimensiune hârtie)	Paper Type (Tip hârtie)
		Paper Size (Dim hârtie)

Nivel 1	Nivel 2	Nivel 3
Board (Placă)	Remove (Eliminare)	
	Print Adjustments (Ajustări imprimare)	Paper Feed Adjustment (Ajustare alimentare hârtie)
	Advanced Paper Settings (Setări avansate hârtie)	Head Alignment (Aliniere cap)
		Confirm ICC profile (Confirmare profil ICC)
		Confirm Multi Duty Factor (Confirmare factor sarcini multiple)
		Paper Thickness (Grosime hârtie)
		Paper Suction when Loading Paper (Tragere hârtie la încărcarea hârtiei)
		Paper Suction (Tragere hârtie)
		Drying Time (Timp de uscare)
		Paper Size Check (Verificare dimensiune hârtie)
		Skew Reduction (Reducere înclinare)
		Paper Feed Offset (Decalaj alimentare hârtie)
		Restore Default Settings (Restaurare setări implicite)
	Change Paper Type/Paper Size (Schimbare tip de hârtie/Dimensiune hârtie)	Paper Type (Tip hârtie)
		Paper Width (Lăţime hârtie)

General Settings (Setări generale)

Nivel 1	Nivel 2
Basic Settings (Setări de bază)	LCD Brightness (Luminozitate LCD)
	Sounds (Sunete)
	Inside Light (Lumină interioară)
	Alert Lamp Notice (Notificare lampă alertă)
	Sleep Timer (Temporiz. oprire)
	Power Off Timer (Temporizator oprire)
	Circuit Breaker Interlock Startup (Pornire interblocare întrerupător)
	Date/Time Settings (Setări dată/oră)
	Language (Limba/Language)
	Screen Customization (Personalizare ecran)
	Operation Time Out (Operaţia a expirat)
	Keyboard (Tastatură)
	Length Unit (Unitate de lungime)
	Default Screen(Job/Status) (Ecran implicit (Job/Status))
Printer Settings (Setări imprimantă)	Paper Source Settings (Setări sursă hârtie)
	Custom Paper Setting (Setare hârtie personalizată)
	Auto Cleaning (Curăţare automată)
	Printing Language (Limba imprimare)
	PS3 Menu (Meniu PS3)
	Print Nozzle Check Pattern during Print (Verificare model duză de imprimare în timpul imprimării)
	Save Queue (Salvare coadă)
	PC Connection via USB (Conexiune PC prin USB)
Network Settings (Setări reţea)	USB I/F Timeout Setting (Setare expirare USB I/F)
	Wired LAN Setup (Configurare LAN prin fir)
	Network Status (Stare reţea)
	Connection Check (Verificare conexiune)
System Administration (Administrare sistem)	Advanced (Complex)
	Security Settings (Setări securitate)
	Format Hard Disk (Formatare hard disk)
	Restore Default Settings (Restaurare setări implicite)

Supply Status (Stare alimentare)

Vă permite să verificaţi codurile de componentă pentru cartuşele de cerneală şi cutia de întreţinere.

Maintenance (Întreţinere)

Nivel 1
Print Head Nozzle Check (Verif. duză cap imprimare)
Print Head Cleaning (Curăţare cap imprimare)
Power Cleaning (Curăţare intensivă)
Remove Paper (Scoateţi hârtia)
Replace Ink (Înlocuire cerneală)
Replace Maintenance Box (Înlocuire cutie întreţinere.)
Replace Cutter (Înlocuire cutter)
Adjust Cut Position (Ajustare poziţie tăiere)
SpectroProofer Setting (Configurare SpectroProofer)
Cleaning the Maintenance Parts (Curăţarea componentelor de întreţinere)
Keeping/Transporting Preparation (Pregătirea pentru depozitare/transport)
Discharging/Charging Ink (Descărcarea/încărcarea cernelii)

Language (Limba)

Selecţi limba utilizată pentru panoul de control.

Status (Stare)

Nivel 1
Print Status Sheet (Imprimare foaie stare)
Firmware Version (Versiune firmware)
Hard Disk Unit (Unitate hard disk)
Adobe PS3 Expansion Unit (Unitate de expansiune Adobe PS3)
SpectroProofer (Unitate SpectroProofer)
Rolă cu preluare automată
Auto Take-up Reel Unit (Valoare spaţiu placă pentru ultima activitate de imprimare)
Network (Reţea)

NOTĂ

Drepturi de autor și mărci comerciale

Nicio parte din această publicație nu poate fi reprodusă, stocată într-un sistem de preluare sau transmisă în orice formă sau prin orice mijloace, electronice, mecanice, prin fotocopiare, înregistrare sau prin alte tehnici, fără permisiunea scrisă acordată în prealabil de Seiko Epson Corporation. Informațiile conținute în prezentul document sunt destinate exclusiv utilizării cu această imprimantă Epson. Epson nu este responsabilă pentru nicio altă utilizare a acestor informații la alte imprimante.

Nici Seiko Epson Corporation și nici afiliații acesteia nu sunt responsabili față de cumpărătorul acestui produs sau față de terți pentru daunele, pierderile, costurile sau cheltuielile cauzate cumpărătorului sau terților ca rezultat al unui accident, al utilizării incorecte sau abuzive a acestui produs sau al modificărilor, reparațiilor sau intervențiilor neautorizate asupra produsului sau (cu excepția Statelor Unite) ca rezultat al nerespectării cu strictețe a instrucțiunilor de utilizare și întreținere furnizate de Seiko Epson Corporation.

Seiko Epson Corporation nu este responsabilă pentru daune sau probleme care apar ca urmare a utilizării unor opțiuni sau produse consumabile care nu sunt desemnate de Seiko Epson Corporation ca fiind Produse Originale Epson sau Produse Aprobate Epson.

Seiko Epson Corporation nu este responsabilă pentru nici o daună rezultată din interferențele electromagnetice care apar din cauza utilizării oricăror alte cabluri de interfață decât cele desemnate drept Produse Aprobate Epson de Seiko Epson Corporation.

EPSON, EPSON EXCEED YOUR VISION, EXCEED YOUR VISION, and their logos are registered trademarks or trademarks of Seiko Epson Corporation.

Microsoft®, Windows®, and Windows Vista® are registered trademarks of Microsoft Corporation.

Mac, macOS, OS X, Bonjour, and Safari are trademarks of Apple Inc., registered in the U.S. and other countries.



YouTube® and the YouTube logo are registered trademarks or trademarks of YouTube, LLC.

Adobe and Reader are either registered trademarks or trademarks of Adobe Systems Incorporated in the United States and/or other countries.

Notă generală: celelalte nume de produse utilizate aici au doar scop de identificare și pot fi mărci comerciale ale deținătorilor lor. Epson își declină orice drepturi asupra acestor mărci.

© 2019 Seiko Epson Corporation. All rights reserved.

Însemnătatea simbolurilor

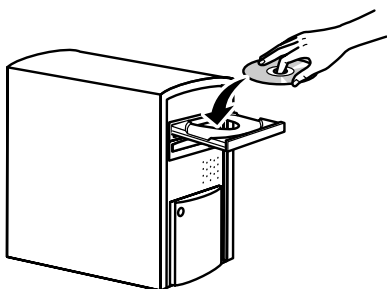
 Important	Textele cu mențiunea „Important” trebuie respectate pentru a evita deteriorarea acestui produs.
	Indică un conținut referitor la referințe.

Accesarea manualelor online

Puteți vedea instrucțiuni detaliate de utilizare a acestei imprimante.
Puteți să accesați manualele online prin una din următoarele metode.

Accesarea din lansatorul manual

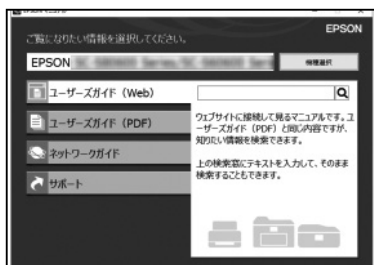
- 1 Instalați software-ul de pe discul cu programe software furnizat.



- 2 Faceți dublu clic pe Manualele EPSON pe desktopul dvs.

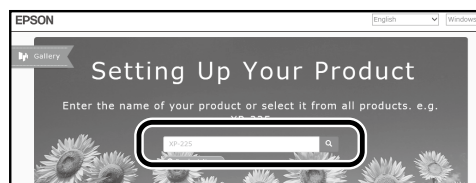


- 3 Faceți clic pe manualul pe care doriți să-l accesați pentru a-l vizualiza.

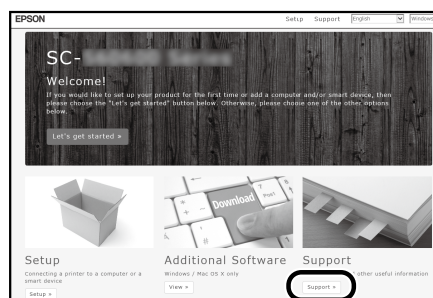


Accesați site-ul web Epson dedicat epson.sn

- 1 Accesați <http://epson.sn> și căutați numele produsului.



- 2 Selectați **Support (Asistență)**.



- 3 Faceți clic pe manualul pe care doriți să-l accesați pentru a-l vizualiza.

